

# IDENTIFICACIÓ D'EXÚVIES

## Boyeria irene

### On trobar-les

És molt freqüent trobar exúvies d'aquesta espècie sobre branques, tiges i arrels de la vegetació arbustiva i arbòria de les riberes; de vegades també sobre la sorra i roques dels marges fluvials.

### Altura sobre l'aigua

Les trobarem fins a uns quants decímetres d'altura sobre l'aigua.

### Període d'emergència

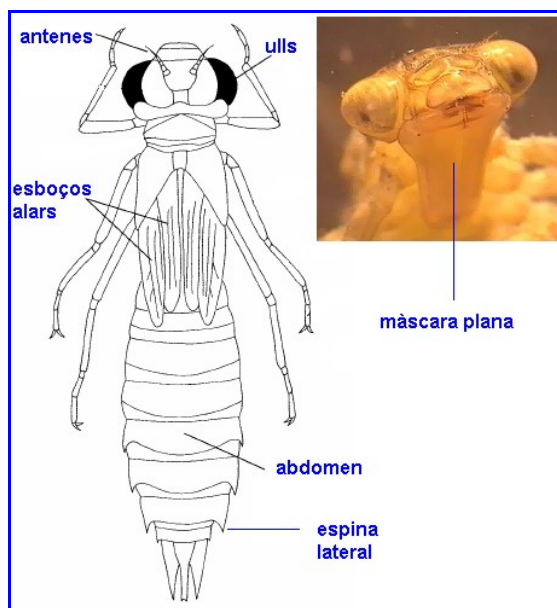
Emergències des de mitjans de juny fins a principis d'agost.

### Longitud

Exúvies de llargada compresa entre 32 i 44 mm.

### Trets diferenciadors

La identificació és segura si detectem dues característiques úniques. Primer, en visió dorsal, la **vora posterior del cap presenta angles aguts** (1). Segon, presenta **espines abdominals laterals en els segments 5, 6, 7, 8 i 9**, sent les del segment 5 més petites que les altres (2). La **màscara és plana**.



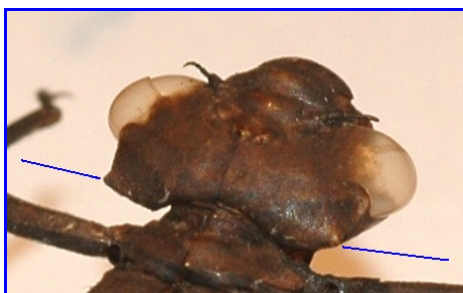
Esquema morfològic general d'una larva de libèl·lula de la família de *Boyeria irene*. Dibuix modificat a partir d'un original que apareix a: [wrc.umn.edu/outreach/vsmp/edmaterials/pdfs/macroinvertguide/guidechapter5.pdf](http://wrc.umn.edu/outreach/vsmp/edmaterials/pdfs/macroinvertguide/guidechapter5.pdf)



Exúvia de *Boyeria irene* en visió lateral. Foto: R. Martín



Visió dorsal de l'exúvia de *Boyeria irene*. Foto: R. Martín



1. Detall del cap en visió dorsal. Foto: R. Martín



Visió ventral de l'extrem de l'abdomen, on s'aprecia la diferència entre mascles (esquerre) i femelles (dreta). Foto: R. Martín



2. Detall de l'abdomen mostrant les espines laterals als segments 5, 6, 7, 8 i 9. Foto: R. Martín