

IDENTIFICACIÓ D'EXÚVIES

Calopteryx virgo meridionalis

On trobar-les

Les exúvies d'aquesta subespècie solen trobar-se enganxades a les tiges o a la part inferior de les fulles de les plantes aquàtiques; ocasionalment també sobre pedres o roques que sobresurten de l'aigua.

Altura sobre l'aigua

Alguns autors apunten altures de fins a 40 cm per sobre de l'aigua i, de forma excepcional, fins els 2 metres sobre les parets rocalloses de ponts.

Període d'emergència

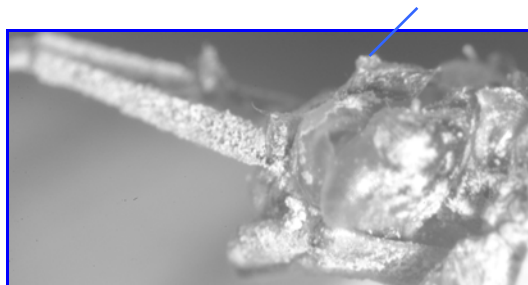
El període d'emergència varia des de finals d'abril o finals de maig, fins a juny o juliol.

Longitud

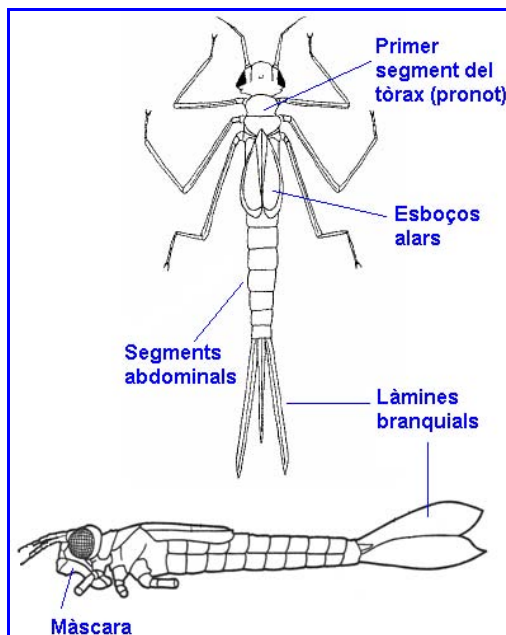
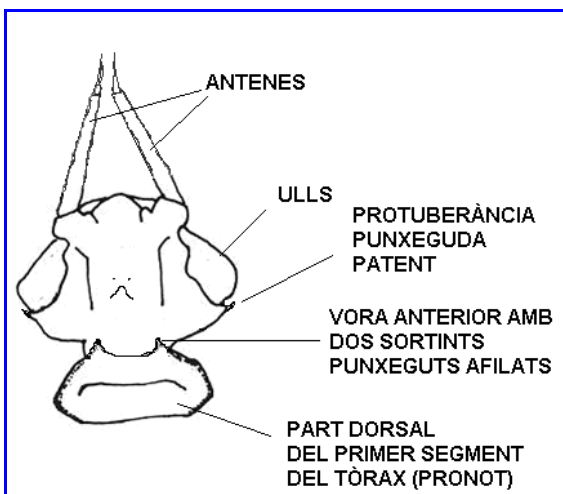
De 19 a 23 mm sense les làmines branquials, que fan entre 6 i 10 mm.

Trets diferenciadors

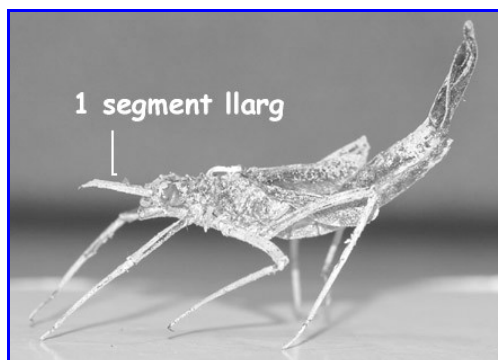
Primer de tot, ens fixarem en la **longitud del primer segment de les antenes (1)**. Si és tan o més llarga que la resta de segments antenals junts, ens trobem amb una exúvia del gènere *Calopteryx*. Podem confirmar-ho observant la **màscara** per la part ventral; el gènere *Calopteryx* **presenta una fenedura** més o menys **romboïdal (2)**. Després, ens fixarem, en visió dorsal, si **entre els ulls** hi ha una **protuberància cònica força evident** o no (3). **Darrere dels ulls** (occipuci) apareixen **dues protuberàncies punxegudes**, ben patents (4). A més, la part més propera al cap del **primer segment del tòrax (pronot)** té **dos sortints punxeguts i afilats (5)** (en les altres espècies del gènere no són afilats i són menys punxeguts). Aquestes dues darreres característiques són definitòries de *Calopteryx virgo meridionalis*. Val a dir, que confirmar aquestes característiques requereix l'observació amb **lupa binocular**.



3. Cap de *Calopteryx virgo meridionalis* en visió lateral. Destaca la protuberància dorsal, molt pronunciada en aquesta subespècie. Caldrà l'ús de lupa de mà o binocular. Foto: R. Martín

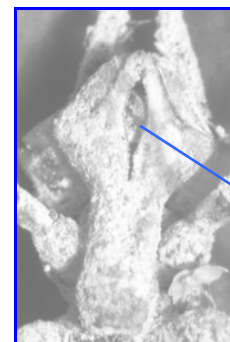


Esquema morfològic general de la larva de la família de *Calopteryx virgo meridionalis*. Dibuix modificat a partir d'un original que apareix a: wrc.umn.edu/outreach/vsmp/edmaterials/pdfs/macroinvertguide/guidechapter5.pdf -



1. Visió lateral de l'exúvia de *Calopteryx virgo meridionalis*. Observeu el primer segment de l'antena, molt llarg. Foto: R. Martín

2. Visió ventral de la màscara de *Calopteryx virgo meridionalis*. Observeu la fenedura romboïdal típica del gènere *Calopteryx*. Caldrà l'ús de lupa de mà o binocular. Foto: R. Martín



4. i 5. Vista dorsal del cap de *Calopteryx virgo meridionalis*. Dibuix modificat a partir del que apareix a: Conesa García, M. A., 1985. Larvas de Odonatos. Claves para la identificación de la fauna española. Càtedra de Entomología. Facultat de Biología. Universidad Complutense. Madrid.