

IDENTIFICACIÓ D'EXÚVIES

Cordulegaster boltonii

On trobar-la

Busqueu-la sobre plantes arrels, branques de la vegetació de les riberes.

Altura sobre l'aigua

Fins a 30 cm de l'aigua, però sovint més amunt.

Període d'emergència

Emergències des de finals de maig fins a finals de juliol, però sobre tot al principi d'aquest període. En localitats elevades pot emergir únicament al mes de juliol.

Longitud

La llargada de l'exúvia varia entre 37 i 46 mm.

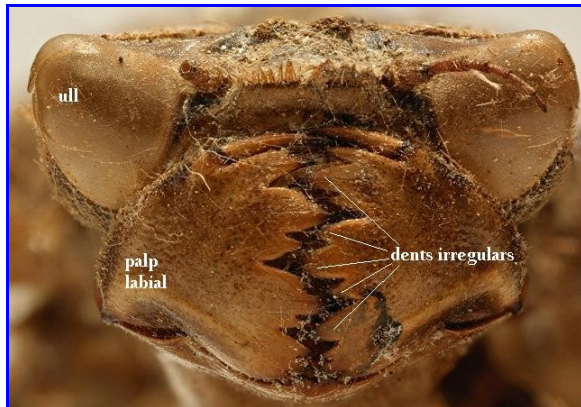
Trets diferenciadors

La **forma de l'exúvia la fa inconfusible** (1), però ens podrem assegurar mirant el cap frontalment i observant la forma de les **dents dels palps labials** (2). La màscara té forma de cullera. Els **segments abdominals 8 i 9 presenten espines laterals**.

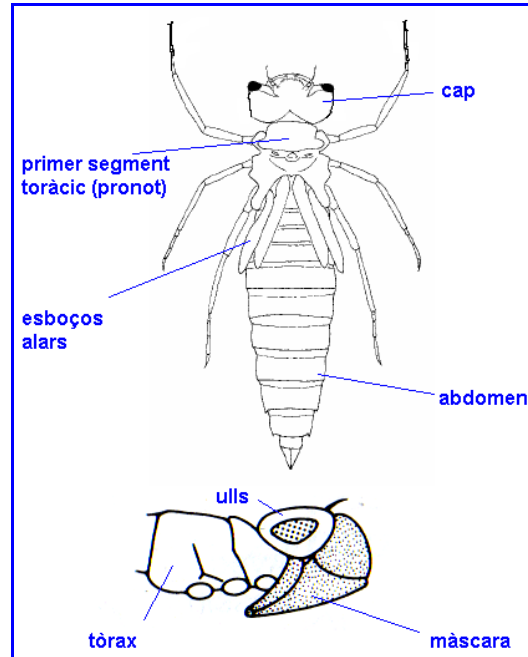


1. Exúvia de *Cordulegaster boltonii* en visió dorsal.

Foto: R. Martín



2. Cap en visió frontal. Observeu les dents irregulars dels palps labials. Foto modificada a partir d'un original de R. Batlle



Esquema morfològic general d'unalarva de libèl·lula de la família de *Cordulegaster boltonii*. Dibuix superior modificat a partir d'un original que apareix a:

wrc.umn.edu/outreach/vsmp/edmaterials/pdfs/macroinvertguide/guidechapter5.pdf

Dibuix inferior modificat a partir d'un original que apareix a: Jurzitza, G. 1993. Libellules d'Europe. Europe Centrale et Méridionale. Delachaux et Niestlé, p.54.



Visió lateral de l'exúvia de *Cordulegaster boltonii*

Visió ventral de l'extrem de l'abdomen, on s'aprecia la



diferència entre mascles (esquerra) i femelles (dreta).
Foto: R. Batlle